

## 6. ÁREA DE INFLUÊNCIA DO EMPREENDIMENTO

### 6.1. ÁREA DE INFLUÊNCIA

A área de influência ambiental de um projeto ou empreendimento corresponde ao espaço físico, biótico e socioeconômico susceptível de alterações como consequência da sua implantação e operação.

Neste sentido, o planejamento dos estudos deve flexibilizar seus limites, de forma a considerar as inter-relações nos seus diversos níveis. Nesse caso, o diagnóstico ambiental se compõe em estudos tomando por base três áreas em que os impactos terão influências distintas, sendo assim denominadas: a área diretamente afetada, área de influência direta e área de influência indireta.

A área de influência do empreendimento é definida em função das previsões de seus impactos ambientais.

A **Área Diretamente Afetada (ADA)** corresponde às áreas de interferência física do empreendimento, ou seja, o espaço físico das intervenções, onde os efeitos são produzidos por uma ou várias ações do empreendimento.

A **Área de Influência Direta (AID)** abrange áreas circunvizinhas a ADA que poderão ser atingidas pelos impactos potenciais diretos da implantação e operação do empreendimento, em vista da rede de relações físicas, bióticas, sociais, econômicas e culturais estabelecidas com a ADA. A AID engloba a ADA

A **Área de Influência Indireta (AII)** é aquela onde os impactos ambientais se refletem de forma indireta.

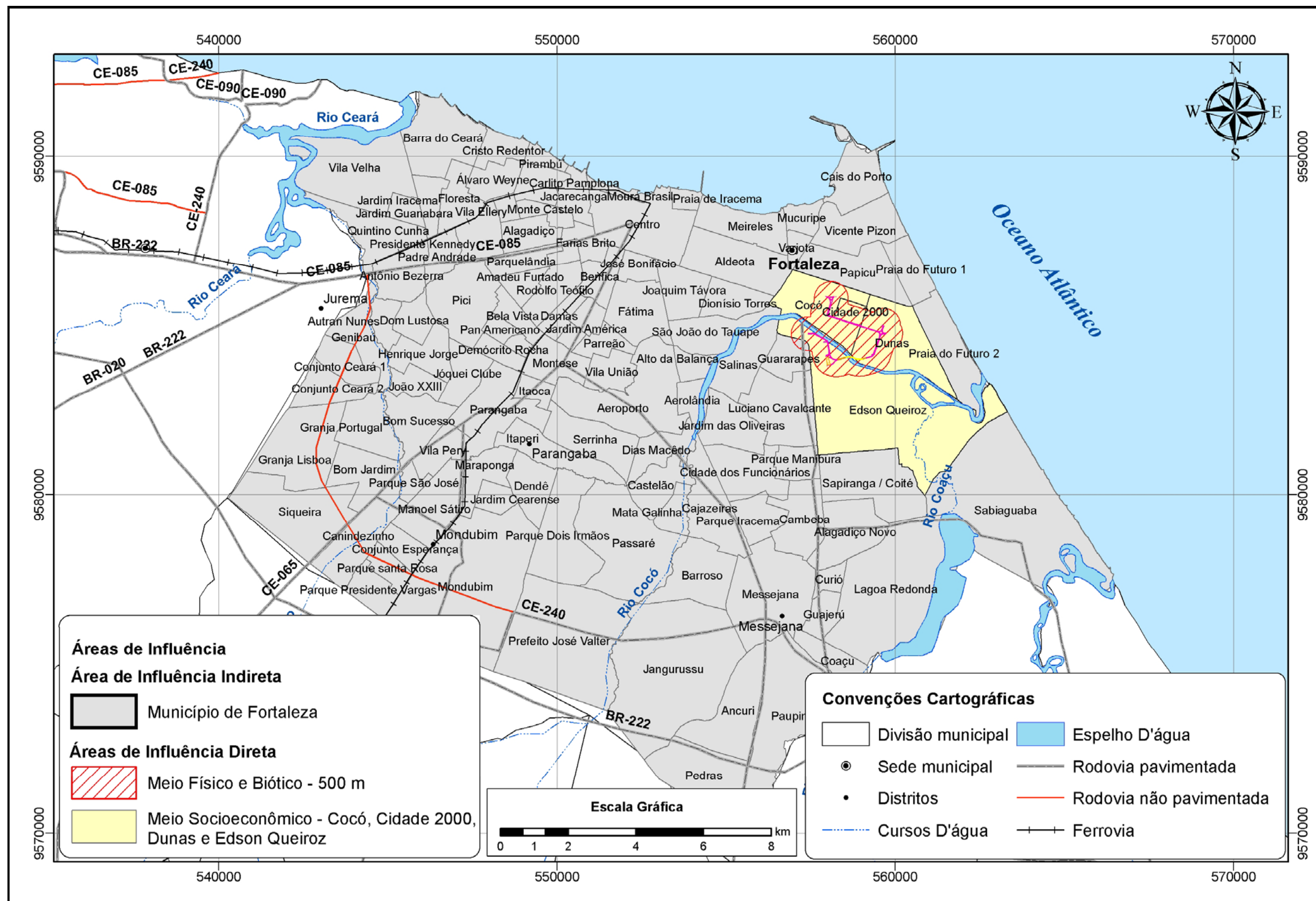
Desta forma para o projeto do **SISTEMA DE INTERSEÇÃO E ACESSOS DE VIAS URBANAS À CE-040, INCLUINDO PONTE ESTAIADA E MIRANTE** foram definidas as seguintes áreas de influência:

**Área de Influência Indireta (AII):** para os meios físico, biótico e socioeconômico compreende os componentes ambientais inseridos no território do município de Fortaleza.

**Área de Influência Direta (AID):** para os meios físico e biótico compreende os componentes ambientais inseridos numa faixa de 500,0 m em relação ao eixo central das vias, e, para o meio antrópico, os componentes socioeconômicos dos bairros Cocó, Cidade 2000, Manuel Dias Branco (Dunas) e Edson Queiroz, que são aqueles onde se localiza o empreendimento.

**Área Diretamente Afetada (ADA):** para os meios físico, biótico e socioeconômicos compreende os componentes ambientais inseridos na área de implantação do projeto.

## Delimitação das Áreas de Influência do Empreendimento





# Delimitação da Área Diretamente Afetada pelo Empreendimento em Imagem de Satélite

